



米増収

やっぱり育苗が大事です！【苗半作】

育苗時の徒長苗、老化苗防止対策にダブルで効く

HS-2<sup>®</sup>プロ

ハニー・フレッシュ

吸肥力の高い苗（ズングリ苗）作りに混合散布

腐植液肥資材の最高峰  
水溶化フミン酸・フルボ酸入り

**HS-2<sup>®</sup>プロ**

規格：20L・2L・  
100mlお試し規格 500ml



総合水溶性ミネラル肥料  
（即効ケイ酸入り）

**ハニー・フレッシュ**

規格：2kg



最強のマッチング!!

- 効果**
- ・ホルモン誘導による徒長抑制
  - ・キレート効果（吸肥力が高まり肥料の有効利用に繋がる）
  - ・酵素活性による老化抑制
  - ・環境ストレス耐性
  - ・根張りの向上

- ・1.5葉期の散布で徒長抑制
- ・吸肥力の高い健苗になる。
- ・根張りの向上
- ・根の活力向上→活着促進
- ※HS-2プロの老化抑制にはミネラルが必須要素です。

相乗効果

**成分**

国産針葉樹の完熟堆肥を100%水抽出(特許製法)したフミン酸・フルボ酸水溶液です。オーガニックだから安心・安全

(%)

ケイ酸	苦土	硫黄	鉄	ホウ素
13	14	12	1.2	0.3
マンガン	銅	亜鉛	モリブデン	
0.4	0.3	0.02	0.004	

# 各地での実証

## 新潟県

### 根張り促進によるマット形成



対照区(水のみ)

HS-2<sup>®</sup>プロ + ハニー・フレッシュ区

### 茎太で徒長防止された苗



対照区(水のみ)

HS-2<sup>®</sup>プロ + ハニー・フレッシュ区

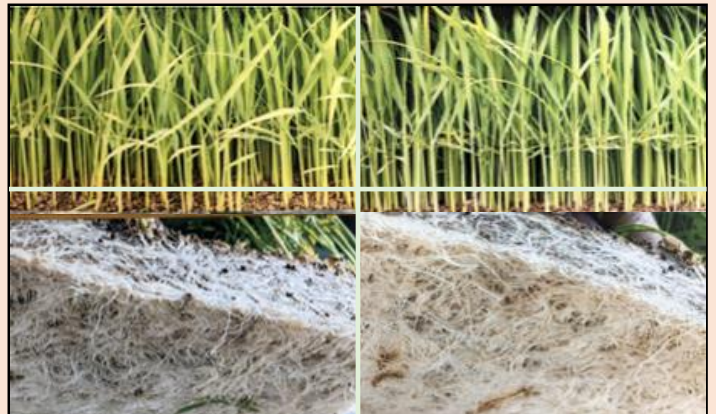
## 福島県郡山市



慣行区

HS-2<sup>®</sup>プロ区

## 千葉県印旛郡



慣行区

HS-2<sup>®</sup>プロ区

### 断根後の根の再生写真(無肥料)



対照区(水のみ)

HS-2<sup>®</sup>プロ (2,000倍希釈液)

◀断根後も  
活発な根の  
成長が観ら  
れた!

これだけで育苗箱200枚分にご使用になれます!



【ハニー・フレッシュ2kg/袋】 【HS-2<sup>®</sup>プロ苗半作100cc】

## 使用時期

**1.5葉期**からご使用下さい。(1.5葉期～田植え時まで1～2回)

### 【葉面散布】

HS-2<sup>®</sup>プロ:2,000倍希釈液

ハニー・フレッシュ:200倍希釈液

※使用上の注意

高温時ハニー・フレッシュを灌水施肥する場合は使用後に軽く散水を行ってください。

### 【プール育苗】

HS-2<sup>®</sup>プロ苗半作(100cc)の場合

HS-2<sup>®</sup>プロ:0.5cc/箱(200箱分/本)

ハニー・フレッシュ:10g/箱(200箱分/袋)

お問い合わせ先