

# 食いつき バツグン ラットシードF ヒマワリの種 + 大豆油

## 野ネズミ退治はコレに決まり!!

**特長**

**1 とにかくよく食いつきます!**  
ネズミの大好物であるヒマワリの種<sup>\*</sup>、大豆油、複数の穀類を配合しており、不快な味や臭い、忌避性が無く、食いつきが非常によい製剤です。  
**詳しくは裏面へ!!**

**2 全農地、倉庫(納屋)で使えます!**  
田畑、果樹園、ハウス内など全農地に使用できます。また、農作物等を保管する貯穀倉庫にも使用できます。納屋の駆除には倉庫の適用が必要です。

**3 普通物であり取扱いと安全性に優れています!**  
有効成分含量は0.1%と低く、また有効成分であるワルファリンは土壤中や死んだネズミの体内で徐々に分解、無毒化されるため、安全性の高い製剤です。

**使い方**

**農地**  **または...** 

ソ穴(ねずみの穴)に5~10gを投入する。または、5gの小袋ごと投入する。

ソ穴の近くにベイトボックスを設置し、その中に5~100gを配置する。

**農地(5gの小袋のみ)** 

ソ穴の近くに1~2袋を配置する。  
**小袋(5g包装)ではない未包装の農薬の使用はできません。**

**倉庫(納屋)** 

1か所当り5~100gを配置する。

\*ヒマワリの種は不活化処理済みであり発芽しません。

\*イラストはイメージです。

**野そ(野ねずみ)以外には使用しないでください。**

- 名称.....ラットシードF
- 種類.....クマリン系剤
- 物理的・化学的性状.....淡赤色粒状
- 有効成分の種類及び含有濃度.....3-( $\alpha$ -アセトニルベンジル)-4-ヒドロキシクマリン0.10%
- その他の成分の種類及び含有濃度.....ヒマワリの種子、色素等99.9%

**注意事項**

- 1. 使用するとき**
  - 1 鉢物油等ねずみの忌避物を付着させないこと。
  - 2 家畜や小児の誤って食べるおそれのある所では、使用しないこと。
  - 3 処理後、食べ残しの薬剤はできるだけ回収し、安全に処理すること。
  - 4 誤食などのないよう注意すること。誤って飲み込んだ場合には吐き出させ、直ちに医師の担当を受けさせること。本剤使用中に身体に異常を感じた場合には直ちに医師の担当を受けること。
  - 5 本剤は眼に対して刺激性があるので、眼に入った場合には直ちに水洗し、眼科医の担当を受けること。
  - 6 使用の際は農薬用マスク、手袋、長ズボン・長袖の作業衣などを着用すること。作業後は手足、顔などを石けんでよく洗い、うがいをすること。
- 2. 解毒方法**

本剤による中毒に対してはビタミンKの投与が有効である。
- 3. 貯蔵するとき**
  - 1 直射日光をさけ、農薬保管箱等なるべく低温で、乾燥した場所に密封して保管すること。
  - 2 食品と区別し、小児の手の届かない場所に保管すること。

包装：1kg 5g×100入

作物名	適用場所	適用害獣名	使用量	使用時期	本剤の使用回数	使用方法	クマリン系を含む農薬の総使用回数
野ソが加害する農作物等	農地	野ソ	1か所当り5~10g	-	-	ソ穴にそのまま又は防水性紙袋として投入する。	-
			1か所当り5~10g			ねずみの出没する場所に防水性紙袋として配置する。	
			1か所当り5~100g			ねずみの出没する場所にベイトボックスを設置し、そのまま又は防水性紙袋として配置する。	
貯穀物等	倉庫		1か所当り5~100g			ねずみの出没する場所にそのまま又は防水性紙袋として配置する。	

■製造元

**大丸合成薬品株式会社**

〒381-1222 長野市松代町豊栄6320-1  
TEL 026-278-2489(代)・FAX 026-278-4678

■取扱店

とにかくよく食いつきます!

ラットシードF  
VS 小麦粉

約 3倍



よく食べる!

ラットシードF  
VS 有機肥料

約 3倍



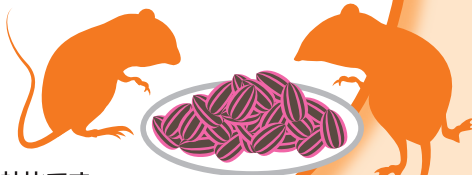
よく食べる!

食べてます!!

実際の動画はコチラで!

<http://daimaru-me.co.jp/development/ratseed/>

QRコードで動画をCheck!!



※値は当社比です。  
野ネズミの生活環境や季節  
によって変わります。

ラットシードF  
VS 精白米

約 3倍



よく食べる!

ラットシードF  
VS 油かす

約 3倍



よく食べる!

ラットシードF  
VS 菜種かす

約 2倍



よく食べる!